



EINZIGARTIG. GIGANTISCH. MASSIV.

Tischplatten von Schorn & Groh

SCHORN & GROH

So unverwechselbar wie die Stämme, aus denen sie gesägt wurden, sind bei Tischplatten vor allem die natürlichen Holzmerkmale wie Waldkante, Äste, Risse, Einwüchse, Splint oder Spiegel gefragt.

Die Gestaltungsmöglichkeiten sind so atemberaubend wie oft auch die handwerkliche Herausforderung, die rohen Schönheiten in Szene zu setzen. Deshalb gibt es die Tischplatten bei Schorn&Groh sowohl in grob vorgeschliffenem Zustand, auf Wunsch aber auch kalibriert, gehobelt, lackiert, geölt oder in Epoxidharz gegossen. Gerne berät Schorn&Groh auch bei der Auswahl des passenden Tischgestells.



VON DER ROHPLATTE ZUM FERTIGEN TISCH

STEP 01 KALIBRIERUNG

STEP 02 AUSGIESSEN VON
HOLZMERKMALEN

- EPOXIDHARZ
- ZINN
- HOLZKIT
- GLAS

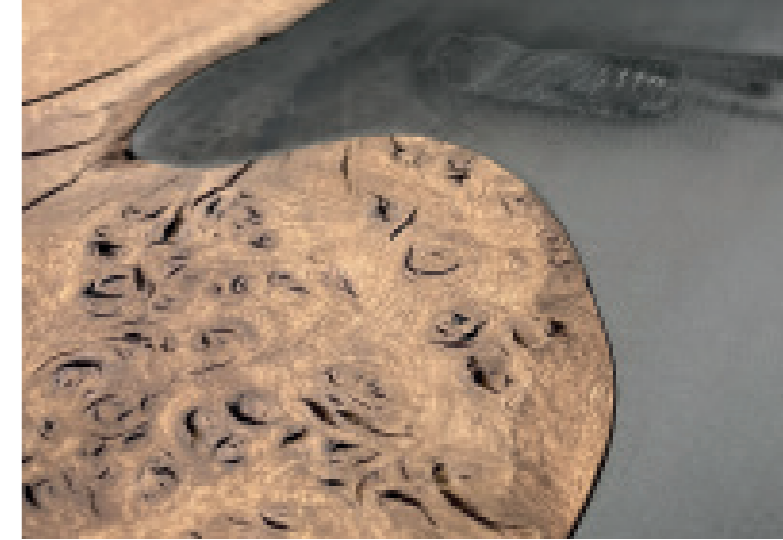
STEP 03 OBERFLÄCHENBEHANDLUNG

- ÖLEN
- LACKIEREN

STEP 04 AUSWAHL EINES TISCHGESTELLS

UNIKATE
DES WALDES

IN EICHE



EICHE MASER STEEL SPLIT

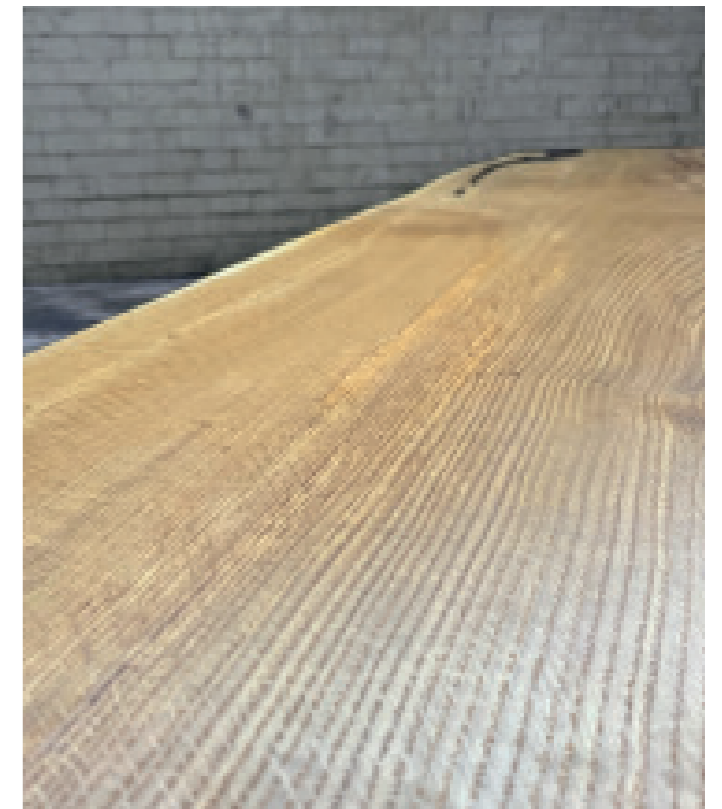
LÄNGE IN CM	BREITE IN CM	GESCHÄTZTES ALTER	STÄRKE IN MM
400	113	ca. 400 Jahre	49

Bereits im Februar 2016 haben unsere Einkäufer diesen spektakulären Eichenstamm mit rund 120 cm Durchmesser im Kreis Segeberg (Schleswig-Holstein) erstanden. 3 Jahre wurde der Stamm abgelagert, danach schonend getrocknet, bis er sich zu einzigartigen Eiche Maser Table Tops verarbeiten ließ. Die Besonderheit dieser Tischplatte liegt nicht nur in der schönen Maserung, sondern auch in ihrer Verarbeitung. Für das Design „curved steel split“ wurde die Kontur der Waldkante nachgefräst und auf die robuste Stahlplatte für die Tischmitte übertragen. Die noch rohe Stahlplatte kann individuell nach Kundenwunsch pulverbeschichtet werden.

EICHE MEHRLAGIG

Diese 250 Jahre alte Eiche wurde im Jahr 2019 auf der Submission in Rosenheim ersteigert. Die beiden Deck- bzw. Sichtseiten sind aus einem Stück gefertigt worden. Die restlichen Schichten wurden aus 18 mm Anschnitt-Lamellen kreuzverleimt. Als Vorteile sind hier vor allem die ganzheitliche Stammnutzung (da kaum Abfallreste) sowie die Serienfertigung in unterschiedlichen Lagen besonders hervorzuheben. Weiterhin können bei dieser Variante auch dünnere Tischplatten – zum Beispiel bestehend aus drei Lagen – problemlos umgesetzt werden.

LÄNGE IN CM	BREITE IN CM (UNTEN/MITTE/OBEN)	GESCHÄTZTES ALTER	STÄRKE IN MM
328	118 / 107 / 110	ca. 250 Jahre	60





Mooreiche mit pulverbeschichteten Metallplatte | Plattenlänge 325 cm



Mooreiche mit pulverbeschichteten Metallplatte | Plattenlänge 235 cm

MOOREICHE KIESELEICHE

Dieses kontrastreiche Exemplar wurde aus einem Baggersee in Dettenheim geborgen und ist ca. 3000 Jahre alt. Die Besonderheit dieses Stammes liegt in seiner einzigartigen Färbung: während die Ränder, die für eine Mooreiche typische, schwarze Färbung aufweisen, ist das Innere des Stammes nur sehr gering nachgedunkelt. Die Platten wurden geteilt und mit einer hochwertigen, pulverbeschichteten Metalleinlage versehen.

LÄNGE IN CM	BREITE IN CM (UNTEN/MITTE/OBEN)	GESCHÄTZTES ALTER	STÄRKE IN MM
235	112 / 105 / 100	ca. 3000 Jahre	60
325	112 / 110 / 100	ca. 3000 Jahre	52



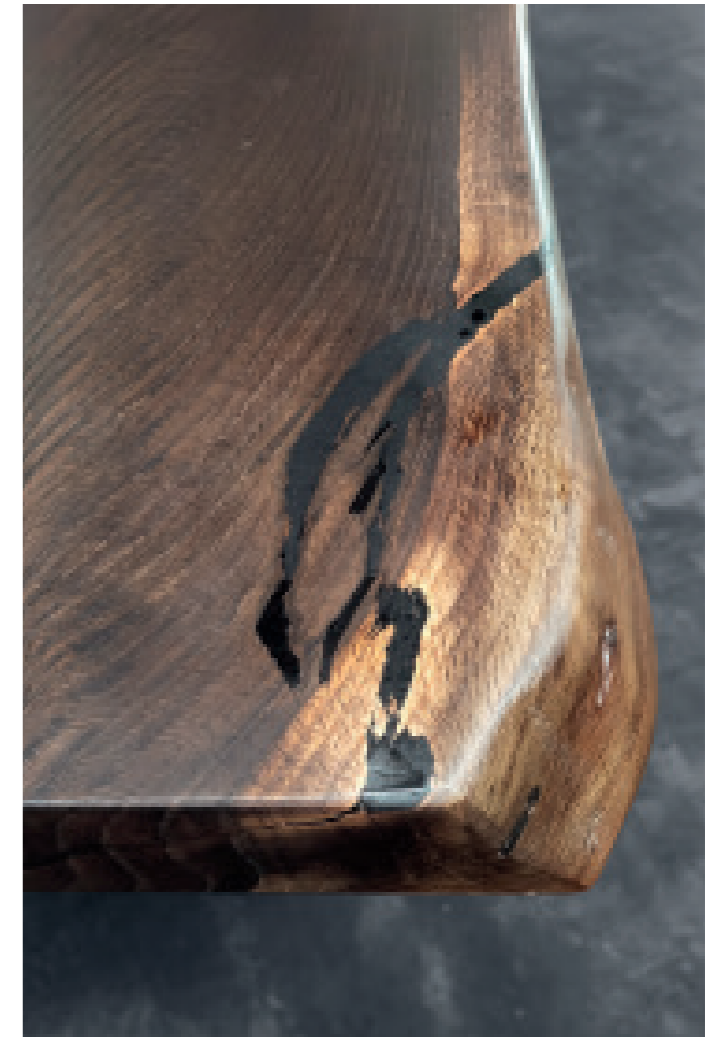
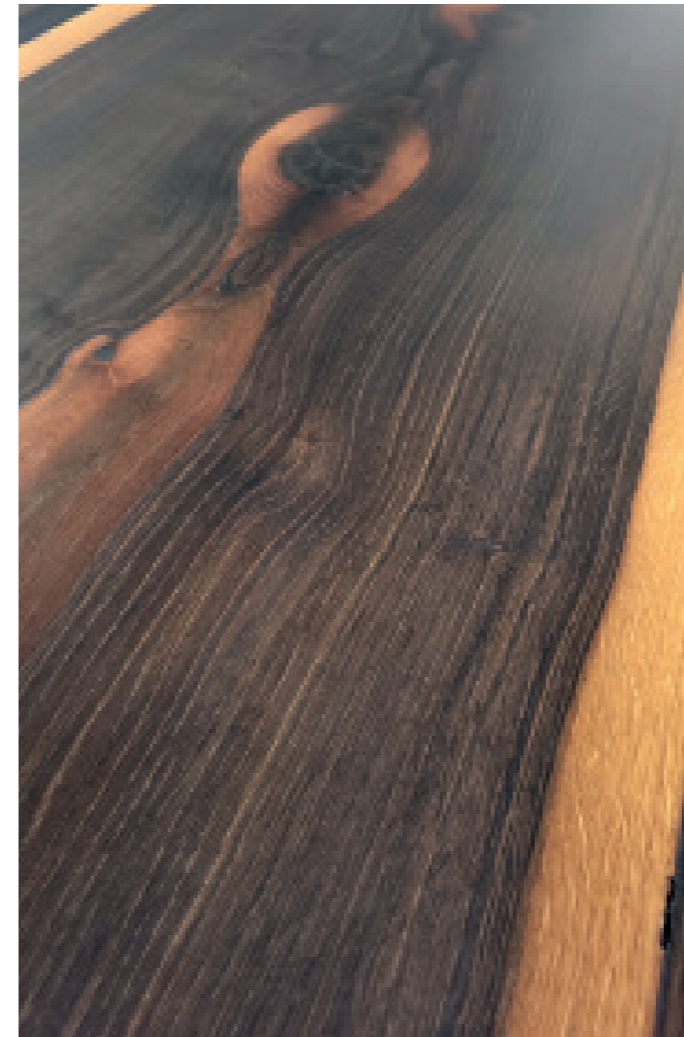


EICHE EUROPÄISCH

Dieses Exemplar aus dem Markgräflerland ist der Inbegriff von Upcycling. Im Jahr 2018 wurde ein Eichenstamm von Schorn & Groh erstanden, der zu mehreren massiven Tischplatten verarbeitet wurde. Bei anschließender Prüfung der Platten ist eine der Dielen vom Stapler gerutscht und in der Mitte gebrochen. Neues Leben erhielt Sie durch die Verarbeitung mit schwarzem Epoxidharz, der die beiden Hälften wieder vereinte. Die Platte wurde anschließend mit Öl behandelt.

LÄNGE IN CM	BREITE IN CM (UNTEN/MITTE/OBEN)	GESCHÄTZTES ALTER	STÄRKE IN MM
290	127 / 113 / 111	ca. 250	65





RÄUCHERREICHE MONDRING

LÄNGE IN CM BREITE IN CM (UNTEN/MITTE/OBEN) GESCHÄTZTES ALTER STÄRKE IN MM

430 129 / 106 / 92 ca. 300 Jahre 65

Rarität mit „Mondring“: Diese Tischplatte aus einer geräucherten europäischen Eiche vom Starnberger See hat es in sich. Nur etwa 1 Prozent der Eichen in Deutschland haben einen im Kernholz eingewachsenen, zweiten Splintring. Durch späte Frostperioden im Frühjahr können diese sogenannten Mondringe durch die Schädigung frischen Holzes entstehen. Das Räuchern der 4,30 m langen massiven Eichenplatte brachte den Splintring aufgrund der fehlenden Gerbsäure noch weitaus stärker zum Vorschein und macht ihn heute zu einem absolut seltenen Schmuckstück.

UNIKATE
DES WALDES

IN NUSSBAUM



SCHWARZER NUSSBAUM

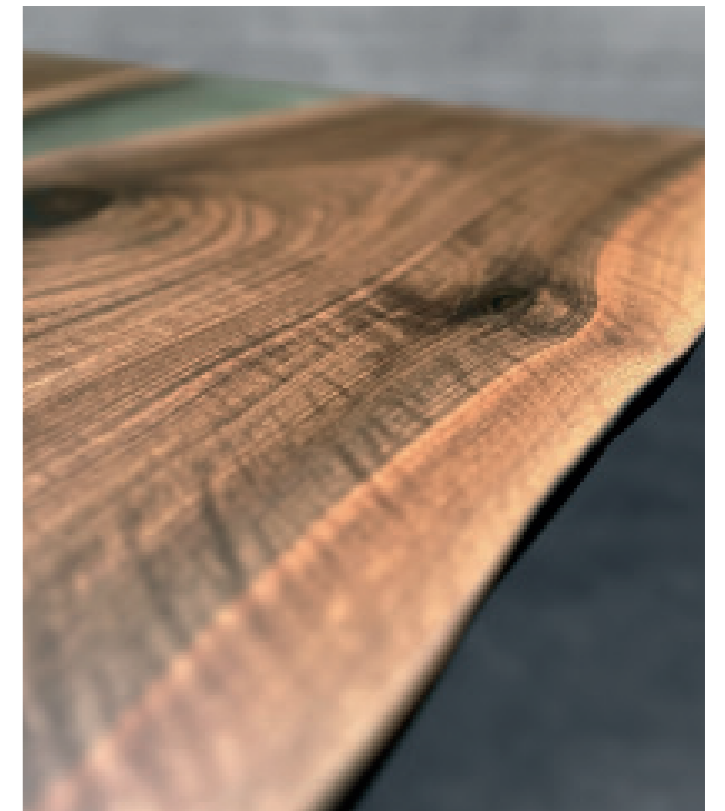
Diese Schwarznuss, eines der ersten aus den USA exportierten und in Deutschland angepflanzten Exemplare, stammt aus dem Exotengarten Weinheim. Das Besondere an der Tischplatte ist nicht nur ihr außergewöhnlicher Durchmesser, sondern auch die leicht marmorierte Holzstruktur mit dem dekorativen Pommelé-Effekt an der Oberseite. Tischplatte ist in schwarzem Epoxid gegossen und geölt.

LÄNGE IN CM	BREITE IN CM (UNTEN/MITTE/OBEN)	GESCHÄTZTES ALTER	STÄRKE IN MM
410	128 / 102 / 118	ca. 120 Jahre	50

NUSSBAUM EUROPÄISCH PÄRCHEN

Ein facettenreiches Exemplar aus zwei gedämpften, geölten und gespiegelten Platten mit einer natürlichen Baumkante und mit klarem Epoxidharz. Das Rundholz stammt von einem Bauernhof in Sibiu, bekannt auch unter dem deutschen Namen Hermannstadt.

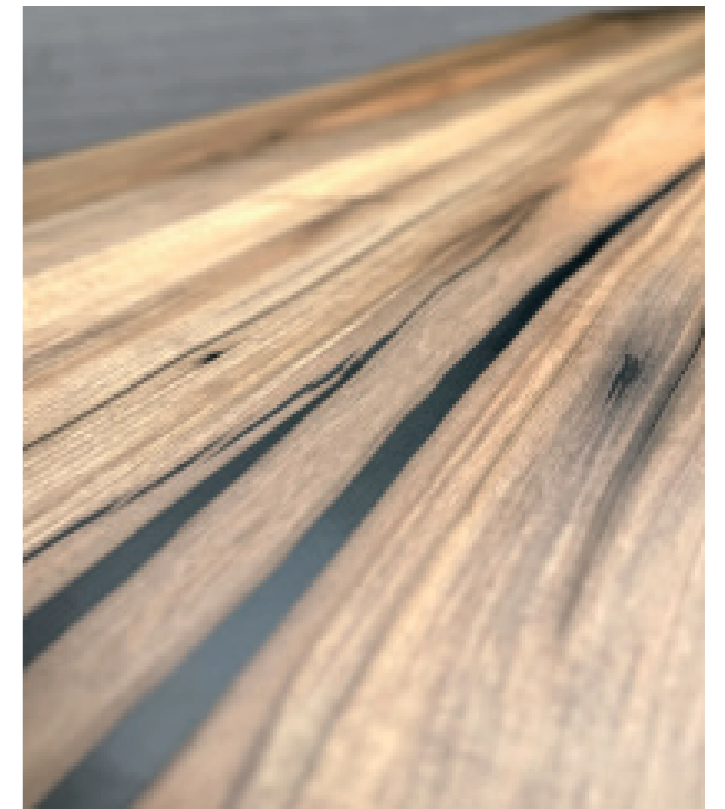
LÄNGE IN CM	BREITE IN CM (UNTEN/MITTE/OBEN)	GESCHÄTZTES ALTER	STÄRKE IN MM
297	114 / 106 / 105	ca. 80 Jahre	52



NUSSBAUM EUROPÄISCH

Ein absolutes Unikat! Diese Tischplatte in europäischem Nussbaum mit kontrastreichen Kern-/Splintbereichen stammt aus Slowenien und wurde aus zwei Herzdielen eines Furnierblocks gefertigt, die in gespiegelter Form verleimt, mit schwarzem Epoxid gegossen und anschließend geölt wurden.

LÄNGE IN CM	BREITE IN CM	GESCHÄTZTES ALTER	STÄRKE IN MM
350	125	ca. 80-100 Jahre	52



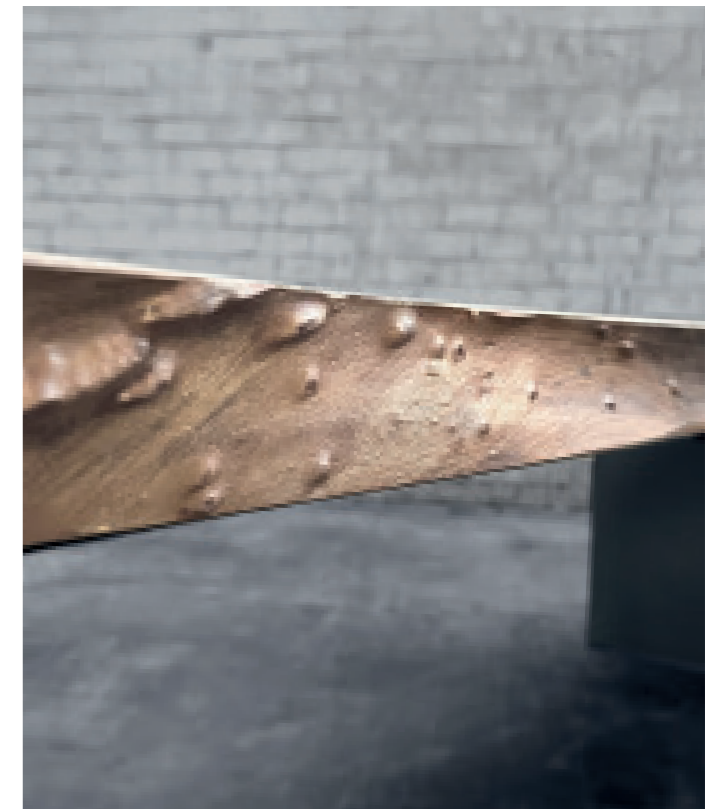
UNIKATE
DES WALDES

IN RÜSTER

ROTRÜSTER

Diese 120-jährige Rotruster vom Starnberger See, erstanden im Jahr 2015, überzeugt durch ihren Kontrast und die zahlreichen Details. Die Tischplatte wurde aus zwei Pärchen in gespiegelter Fügung zu einem Ganzen zusammengesetzt. Die in der Tischmitte eingelassene pulverbeschichtete Stahlplatte macht die Tischplatte ebenso außergewöhnlich wie praktisch.

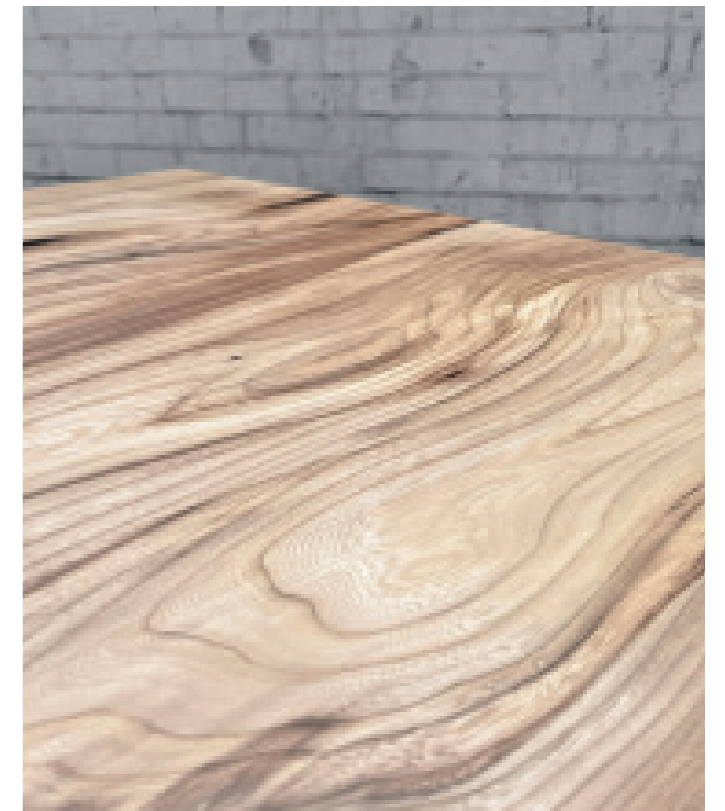
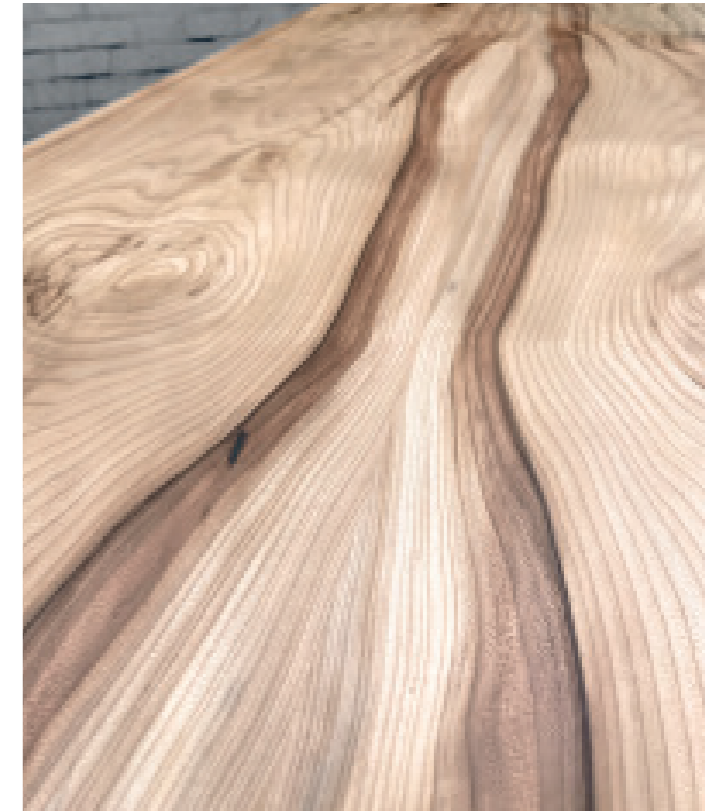
LÄNGE IN CM	BREITE IN CM	GESCHÄTZTES ALTER	STÄRKE IN MM
340	ca. 125 (oben schmaler)	ca. 250 Jahre	60



ROTRÜSTER

Was für eine Maserung! Diese Tischplatte in Rotrüster mit kontrastreichen Kern-/Splintbereichen wurde aus zwei Dielen gefertigt, die kalibriert und in gespiegelter Form verleimt, mit schwarzem Epoxid gegossen und anschließend geölt wurden.

LÄNGE IN CM	BREITE IN CM	GESCHÄTZTES ALTER	STÄRKE IN MM
290	ca. 110	ca. 100-120 Jahre	50



UNIKATE
DES WALDES

COOKIES



Kernesche (auch Olivesche genannt)



Thuja Lebensbaum

COOKIES MIT KILOS

Auch die massiven Baumscheiben sind nichts für die leichte Schulter. Ob Nachttisch, Couchtisch oder Deko: Die schwergewichtigen Unikate mit bis zu 15 cm Stärke beeindrucken durch ihre wuchtige Schönheit und ein atemberaubendes Potential der Oberflächengestaltung. Es gibt sie roh oder nach individuellen Wünschen endbehandelt.

HOLZART	DURCHMESSER IN CM	GESCHÄTZTES ALTER	STÄRKE IN MM
Thuja Lebensbaum	ca. 120	ca. 60 Jahre	ca. 150
Kernesche (Olivesche)	ca. 100	ca. 80 Jahre	ca. 100
Eiche	ca. 125	ca. 100 Jahre	ca. 140
Weitere auf Anfrage			

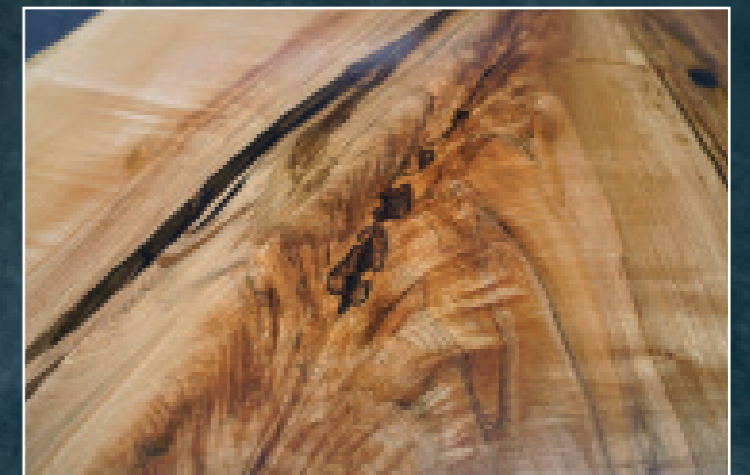
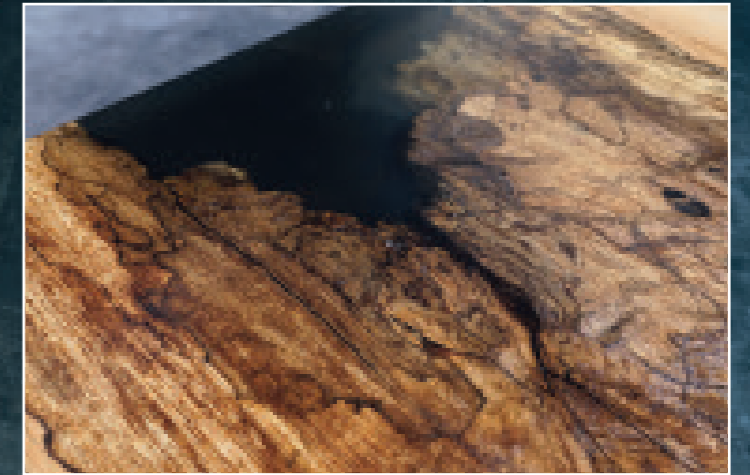


INSPIRATION
GEFÄLLIG?

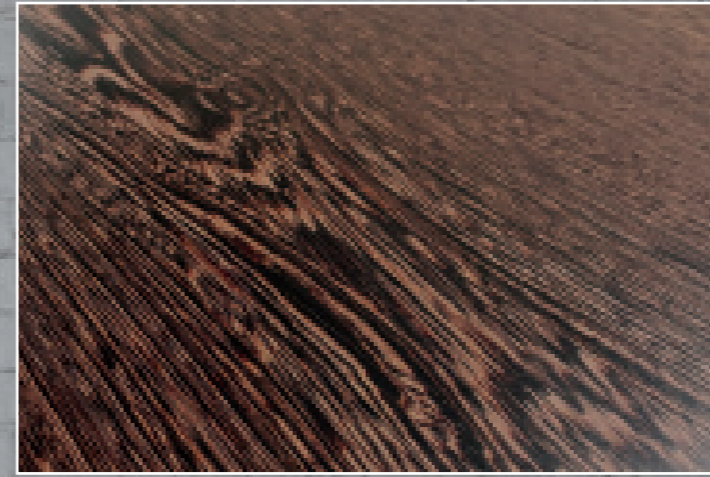
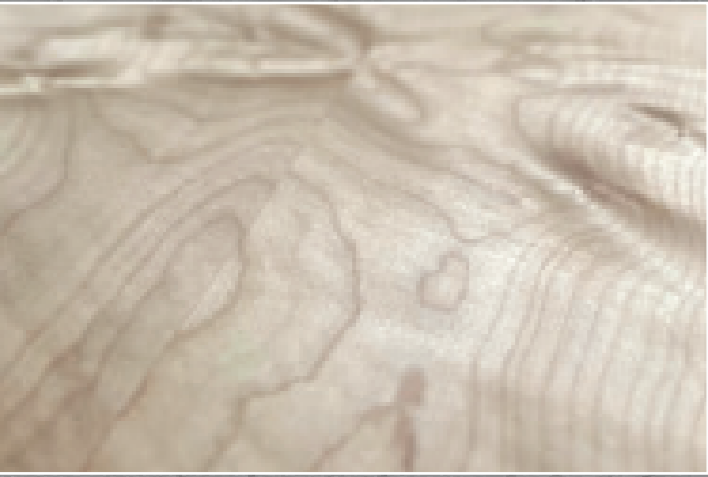
GALERIE

BERGAHORN

transparentes Epoxidharz | Unität | Stammberger See



Die abgebildete Tischplatte ist nur ein Beispiel. Farbe und Maserung können differieren.



AHORN PÄRCHEN

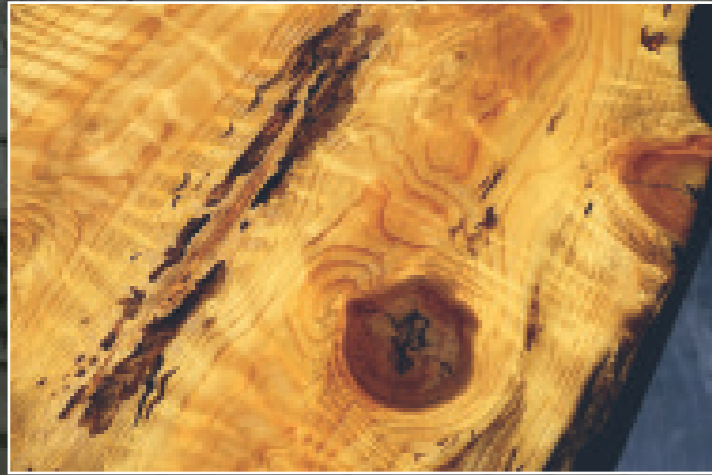
geflammt | mit Baumkante | gespachtelt und geölt



WENGE PÄRCHEN

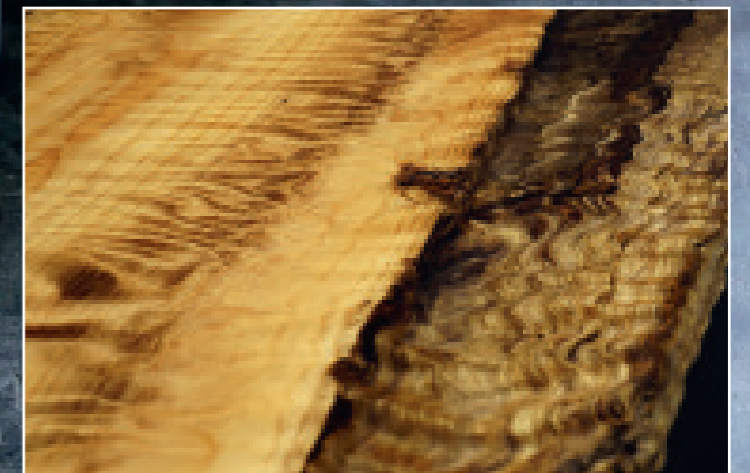
Zwei Aufbau-Dielen gespiegelt | kalibriert und geölt |
ca. 100 Jahre

Die abgebildeten Tischplatten sind nur ein Beispiel. Farbe und Maserung können differieren.

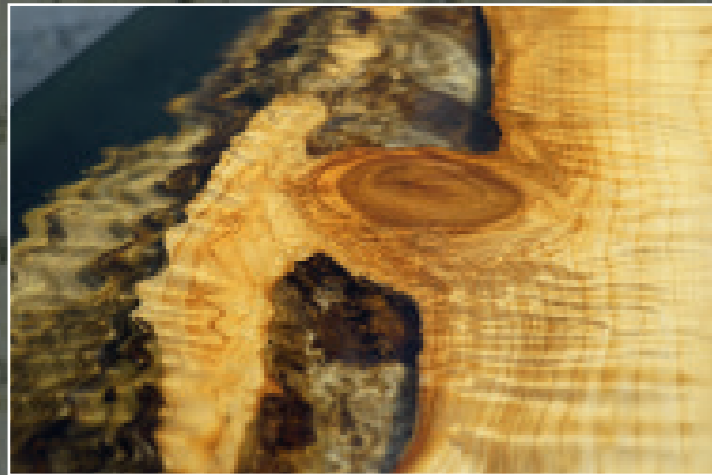


REDWOOD RIEGEL

sandgestrahlt, transparentes Epoxidharz, hochglanz | Unität | Vancouver Island

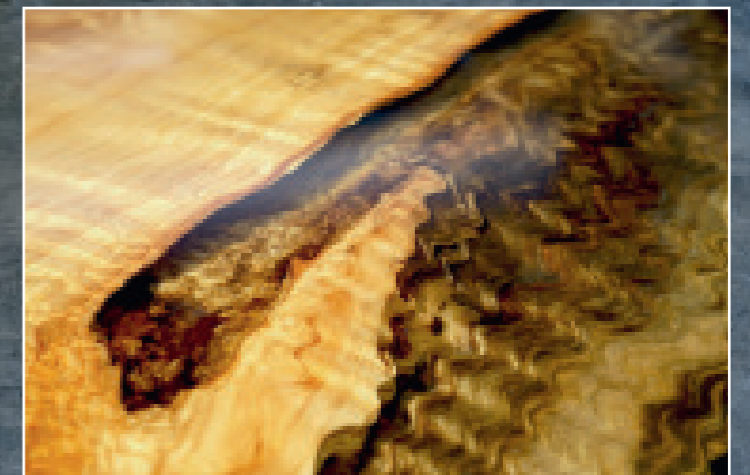


Die abgebildete Tischplatte ist nur ein Beispiel. Farbe und Maserung können differieren.



REDWOOD RIEGEL COUCHTISCH

sandgestrahlt, transparentes Epoxidharz, hochglanz | Unität | Vancouver Island

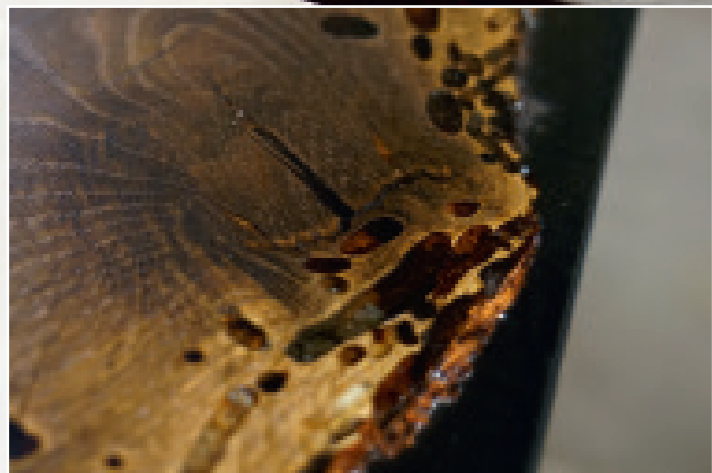


Die abgebildete Tischplatte ist nur ein Beispiel. Farbe und Maserung können differieren.



EICHE BRICCOLE GERÄUCHERT

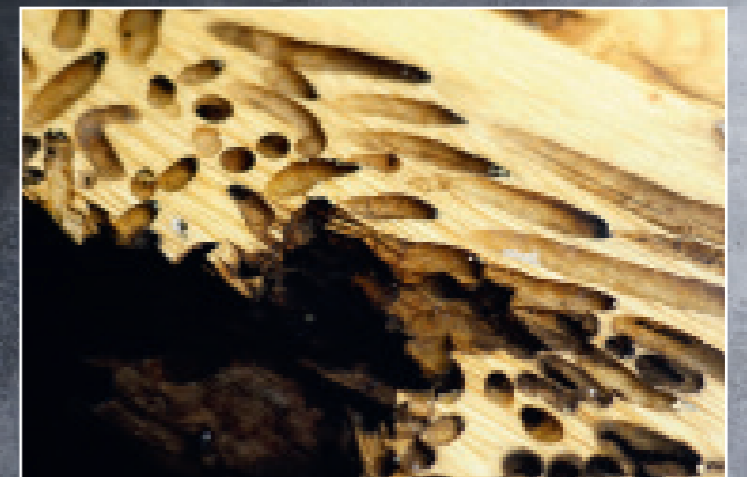
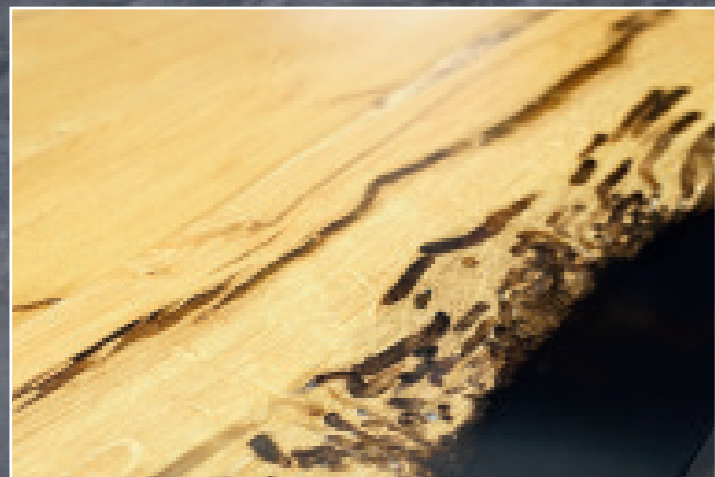
rauchglasfarbenes Epoxidharz | gefügt | Bucht von Venedig



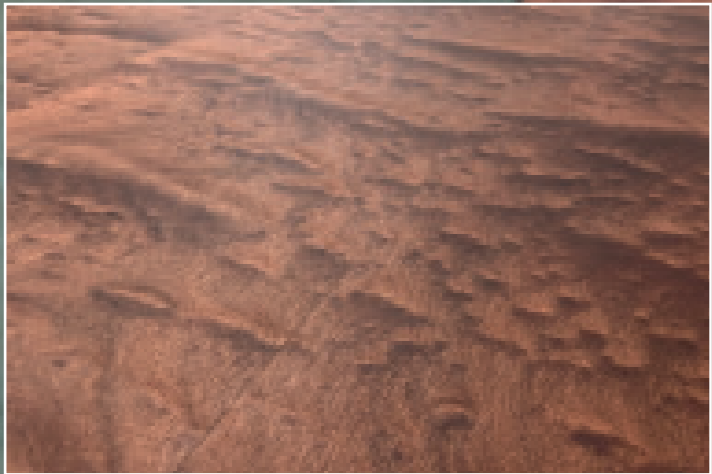
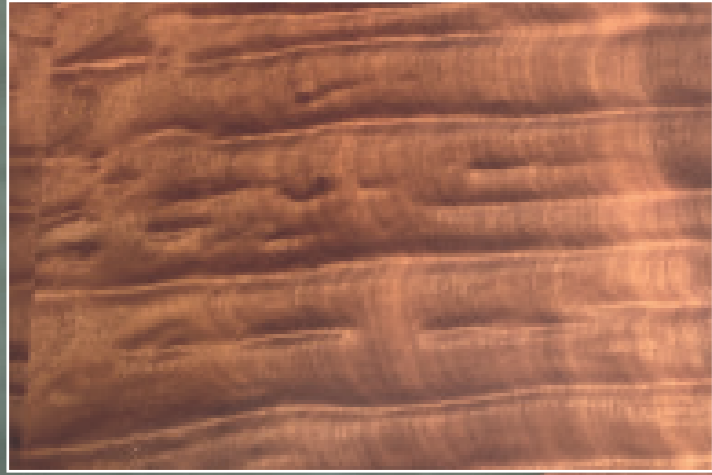
Die abgebildete Tischplatte ist nur ein Beispiel. Farbe und Maserung können differieren.

EICHE BRICCOLE

rauchglasfarbenes Epoxidharz | gefügt | Bucht von Venedig



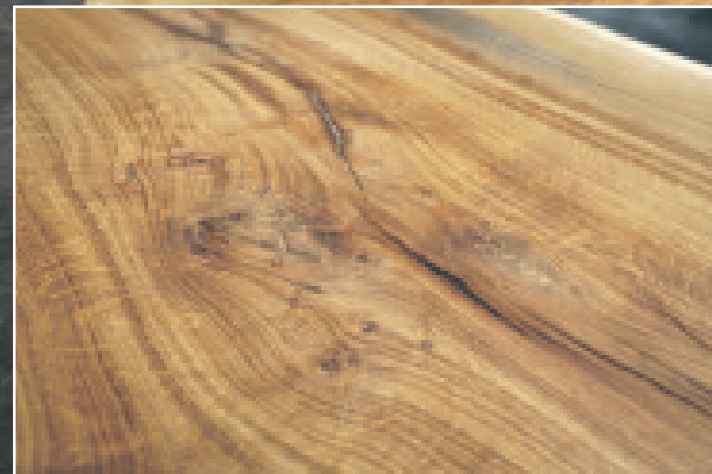
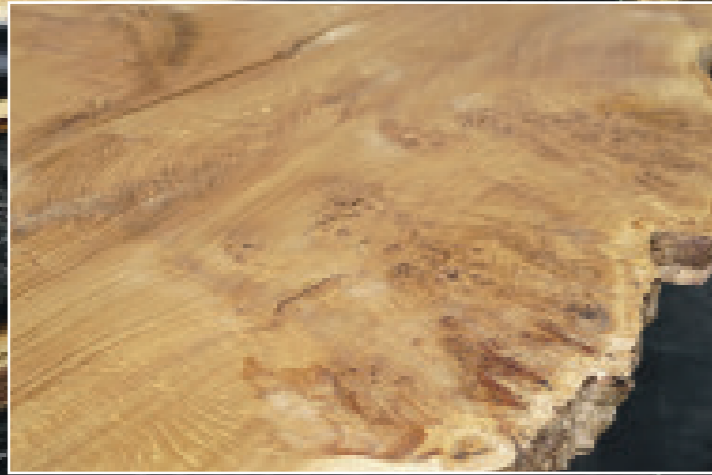
Die abgebildete Tischplatte ist nur ein Beispiel. Farbe und Maserung können differieren.



MACORÉ POMMELE

geölt | doppelt gespiegelt | Ghana

Die abgebildete Tischplatte ist nur ein Beispiel. Farbe und Maserung können differieren.



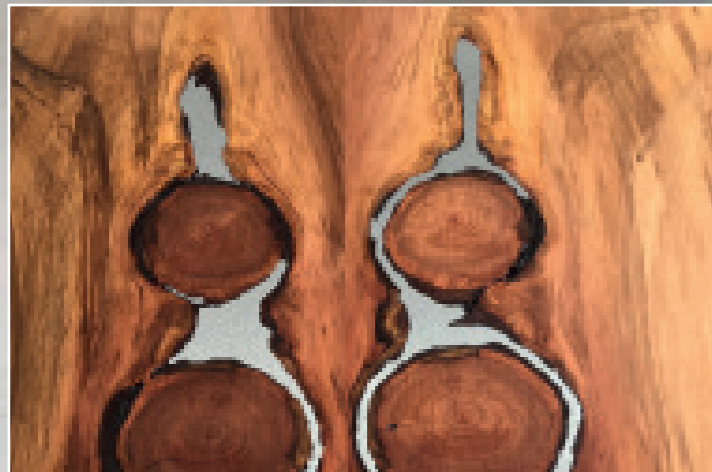
EICHE EUROPÄISCH CLUSTER

kalibriert, geölt | Unität | Schleswig-Holstein



REDWOOD CLUSTER

mit Zinn ausgegossen | gespiegelt | Baden

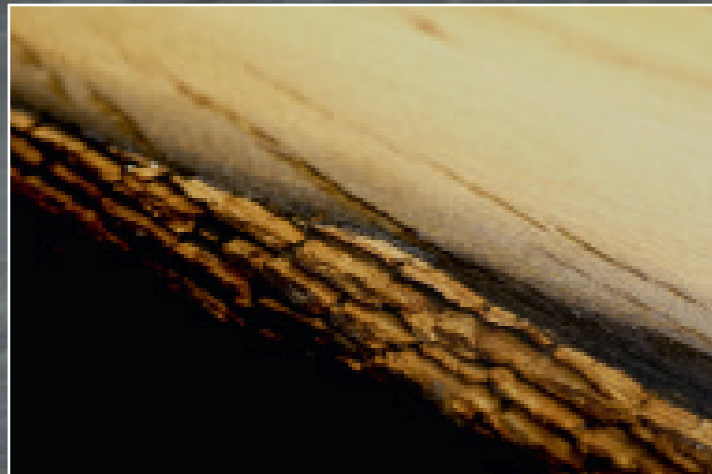


Die abgebildete Tischplatte ist nur ein Beispiel. Farbe und Maserung können differieren.



MOOREICHE / KIESELEICHE

transparentes Epoxidharz | Unität | Rheinkies, Karlsruhe | 2500 Jahre alt

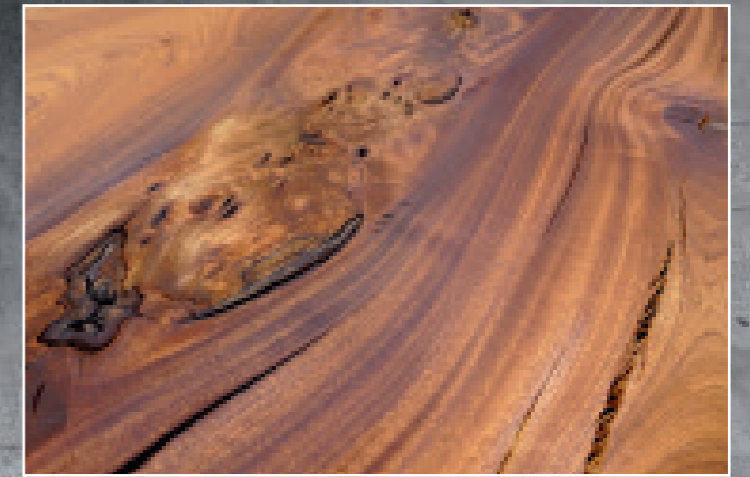
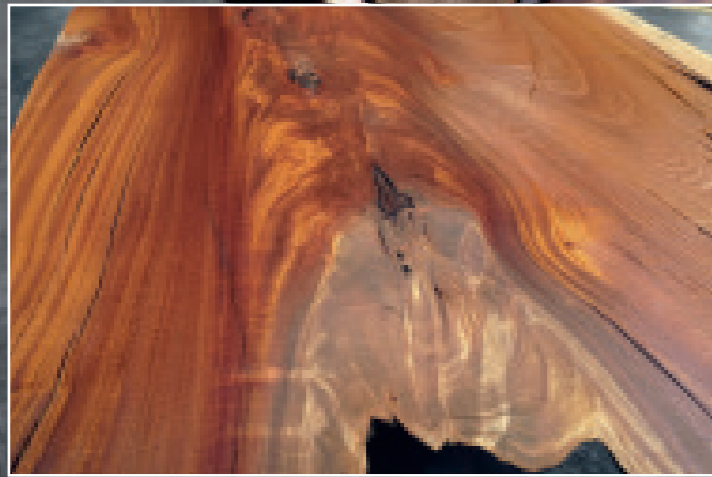


Die abgebildete Tischplatte ist nur ein Beispiel. Farbe und Maserung können differieren.



SAPELI PYRAMIDE

kalibriert, naturbelassen | Unität | Ghana



Die abgebildete Tischplatte ist nur ein Beispiel. Farbe und Maserung können differieren.

LIBANON ZEDER

kalibriert, naturbelassen | Unität | Park Paris



Die abgebildete Tischplatte ist nur ein Beispiel. Farbe und Maserung können differieren.





SCHORN & GROH

Schorn & Groh GmbH
Printzstraße 15-17
76139 Karlsruhe
Germany

Phone +49 721 962450
Fax +49 721 615560
team@sg-veneers.com
www.sg-veneers.com